

Menus

Lundi

Carottes Bio râpées ^{Bio} - Vinaigrette à la moutarde à l'ancienne
 Boulettes végétariennes - Sauce tomate
Coquillettes Bio ^{Bio}
Edam Bio ^{Bio}
Crème dessert vanille Bio ^{Bio}

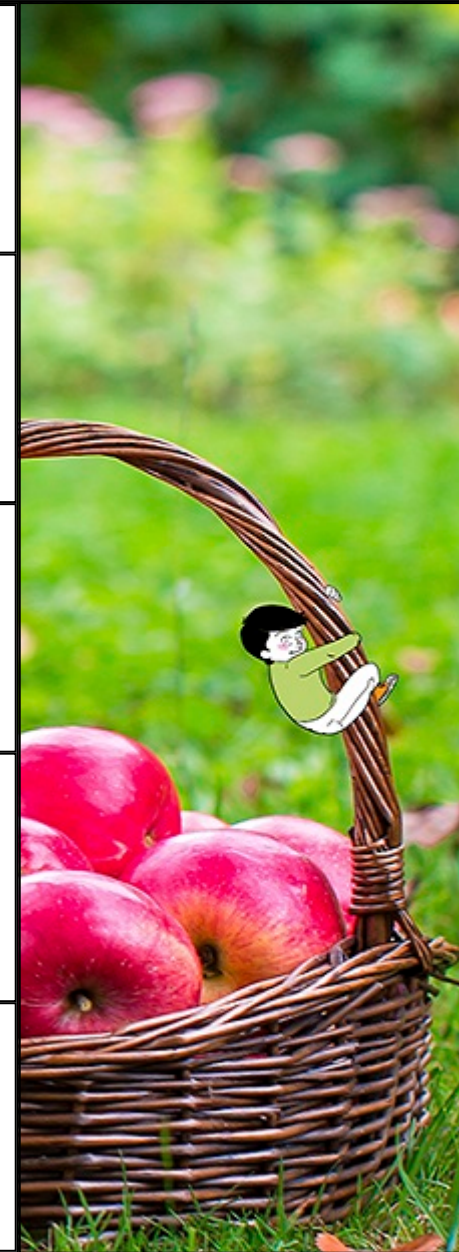
Mardi

Chou fleur Bio ^{Bio} - Vinaigrette
 Filet de poisson pané
Pommes de terre Bio vapeur ^{Bio}
Yaourt Bio nature ^{Bio}
Pomme Bio ^{Bio}

Mercredi

Jeudi

Vendredi



**T1.2A ECOLE DU CENTRE - Du 10/05/2021 au
14/05/2021**

Plats	Ingrédients	Allergènes
Boulettes végétariennes	Boulette végétale	Anhydride sulfureux et sulfites en concentration de plus de 10mg/kg ou 10 mg/l, Céréales contenant du gluten, Moutarde, Soja et produits en contenant
Carottes Bio râpées	Carotte	
Chou fleur Bio	Chou fleur	
Coquillettes Bio	Coquillettes, Huile, Sel fin	Céréales contenant du gluten
Crème dessert vanille Bio	Crème Dessert	
Edam Bio	Edam	Lait et produits à base de lait
Filet de poisson pané	Poisson pané	Céréales contenant du gluten, Moutarde, Poisson et produits à base de poisson
Pomme Bio	Pomme	
Pommes de terre Bio vapeur	Bouillon de légume, Eau du robinet, Pomme de terre, Sel fin	Céleri et produits à base de céleri
Sauce tomate	Ail, Bouillon de légume, Carotte, Eau du robinet, Farine de blé, Huile, Oignon, Sucre semoule, Tomate	Céleri et produits à base de céleri, Céréales contenant du gluten
Vinaigrette	Eau du robinet, Huile, Moutarde, Sel fin, Vinaigre de vin	Anhydride sulfureux et sulfites en concentration de plus de 10mg/kg ou 10 mg/l, Moutarde
Vinaigrette à la moutarde à l'ancienne	Eau du robinet, Huile, Moutarde, Moutarde à l'ancienne, Sel fin, Vinaigre de vin	Anhydride sulfureux et sulfites en concentration de plus de 10mg/kg ou 10 mg/l, Moutarde
Yaourt Bio nature	Yaourt nature	Lait et produits à base de lait